

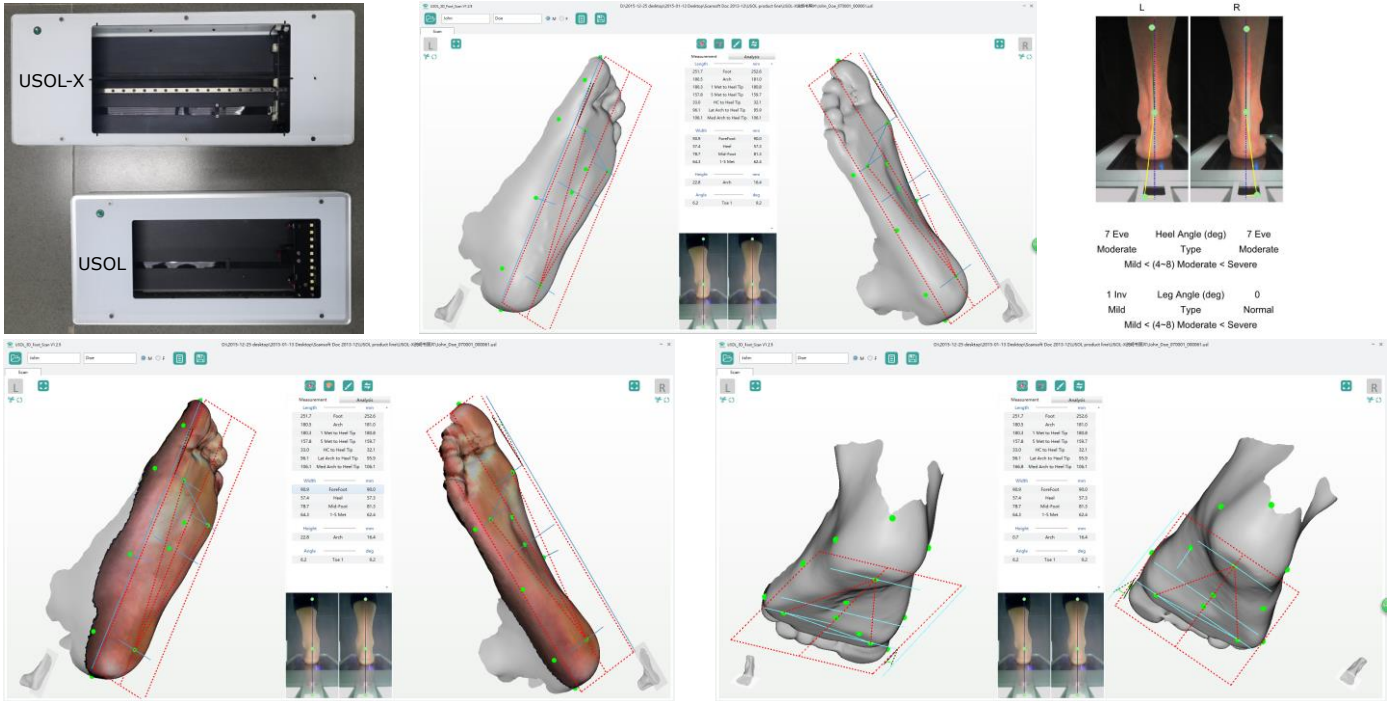
USOL-X 比 USOL 展示更全面的足部三维扫描数据

三维激光快速扫描真实彩色纹理、自动抓取、实时测量、分析报告

适用于足科诊所，为定制鞋及矫形鞋垫提供数据支持

适用于零售商店，为预制鞋及矫形鞋垫提供数据支持

USOL-X vs USOL: USOL-X 比 USOL 展示更全面的足部三维扫描数据



脚侧扫描高度可达 80mm；脚跟扫描高度约为 20mm。

USOL-X 特色同 USOL (请参阅 [USOL Factsheet](#))，以下几点除外：

USOL-X 尺寸/重量：600*230*69 MM/5.0KG；USOL 尺寸/重量：490*230*69 MM/4.7K

USOL-X 扫描速度：4.9 秒（最低配置：i5-6200U）/6.9 秒（最低配置：Z8350）

USOL 扫描速度：1.9 秒/2.9 秒

USOL-X：不可扫描凹面（泡沫足印盒或石膏脚印模型内部）；

USOL：可以扫描凹面（泡沫足印盒或石膏脚印模型内部）。

USOL	USOL-DUO	USOL-X
单脚	双脚	单脚
相机：1 个	相机：2 个	相机：2 个
激光：2 个	激光：4 个	激光：4 个

USOL-X 配置与 USOL 配置相同

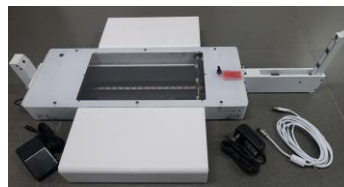
USOL-X 标准配置：扫描仪、电源适配器、USB 数据线（白色）、脚踏开关、脚跟相机（可折叠、带激光）。

USOL-X 地面配置：USOL-X 标准配置 + 脚趾激光 + 侧面踏板（两个）

USOL-X 垂直配置：USOL-X 标准配置 + 脚趾激光 + 可折叠移动底座（带滚轮）及 VESA 转换支架



USOL-X 标准配置



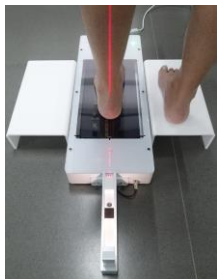
USOL-X 地面配置



USOL-X 地面配置



USOL-X 地面配置



USOL-X 地面配置



USOL-X 地面配置

USOL-X 垂直配置

